

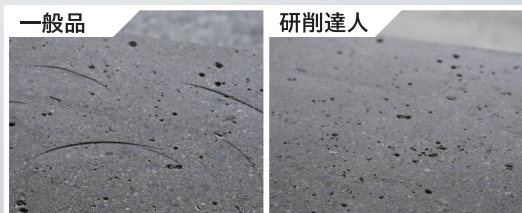
コンクリートの
平面研磨・ハツリに

研削達人

三文字カップ 外R型 / 十文字カップ 外R型

研削力
約 **10%**^{※1}
向上

独自の
外R型チップ
美研磨



いきなりの研削でも“外R型チップ”により、
被削材に食い込むことなく美研磨を実現。

- コンクリートの平面研磨・ハツリに
- チップ高 4.5 **切れ味重視** / チップ高 6 **切れ味 + 高寿命タイプ**
- R加工を施したチップにより、エッジの不要なキズを残しません。
- 集塵機使用で粉塵対策可能。
- ショックレスフランジ付は研削作業中の振動をやわらげ、効率よく作業が行えます。



三文字カップ
外R型



十文字カップ
外R型



研削達人 十文字カップ 外R型

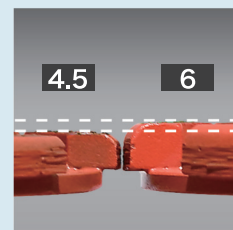
品番	外径	チップ高	チップ巾	チップ数	穴径	JANコード
NP-5713	100	4.5	7	12	15	4955571057136
NP-5715	100	6	7	12	15	4955571057150

入数：1 梱包 / 50 内箱 / 5

研削達人 三文字カップ 外R型 ショックレスフランジ付

品番	外径	チップ高	チップ巾	チップ数	穴径	JANコード
NP-5714	100	4.5	7	9	M10	4955571057143
NP-5716	100	6	7	9	M10	4955571057167

入数：1 梱包 / 25 内箱 / 5



研削チップに使用している
ダイヤの配合を見直し、研削力が約10%向上。
さらにチップ高6mmは、
従来の4.5mmと比べ、ラ
イフが約30%向上。研削
力と高寿命を両立。

※1. 研削達人 NP-5711、NP-5712 との比較 ※掲載商品の仕様等は改良のため予告なく一部変更することがあります。

ナニワ研磨工業株式会社
NANIWA ABRASIVE MFG. CO.,LTD.

〒557-0013 大阪市西成区天神ノ森 1-17-17
TEL.06-6661-1171 FAX.06-6651-8367
WEB : <https://www.naniwa-kenma.co.jp/>

■ 取扱代理店 ■